

Pour le vide et ultra-vide, les fortes pressions et la tenue au gaz

JAEGER
Connecteurs



Série Hermétique standard

- **Embase mâle** : à fixer par soudure.
- **Verrouillage** : Système vis/écrou
- **Contacts** : 3 à 52 contacts de $\varnothing 2\text{mm}$, $\varnothing 3\text{mm}$ ou $\varnothing 4\text{mm}$, contacts indémontables à souder.
- **Intensité max** : 7A $\varnothing 2\text{mm}$ - 12A $\varnothing 3\text{mm}$ - 20A $\varnothing 4\text{mm}$, à moduler en fonction du nombre de contacts traversés par cette intensité, de l'échauffement admissible et de la température ambiante.
- **Taux de fuite à l'hélium** : $< 10^{-9}$ Atm.cm³/sec
- **Différence de pression admissible en permanence entre les deux faces** : 50 bars, pression maximale d'épreuve : 150 bars

- **Résistance de contact** : $< 4 \text{ m}\Omega \varnothing 2\text{mm}$ - $< 3 \text{ m}\Omega \varnothing 3\text{mm}$ - $< 1,5 \text{ m}\Omega \varnothing 4\text{mm}$
- **Résistance d'isolement** : $> 10 \text{ 000 M}\Omega$
- **Tension de claquage entre contacts voisins** : $> 1500 \text{ V eff}$
- **Température d'utilisation** : - 25°C à +100°C (500 heures à +125°C).
- **Matières** : Boîtier en acier traitement dorure, contacts en Dilver P traitement dorure, isolant en verre fritté entre broches et corps assurant une très bonne tenue mécanique.
- **Section max des conducteurs soudés** : 1,34mm² $\varnothing 2\text{mm}$ (16AWG) - 3,18mm² $\varnothing 3\text{mm}$ (12AWG) - 5,26mm² $\varnothing 4\text{mm}$ (10AWG)

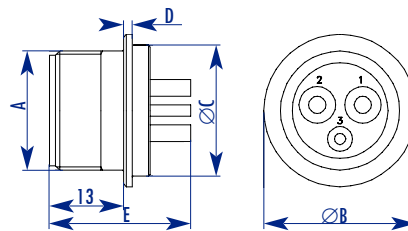


Embase à fixer par soudure

Références : Embases mâles à fixer par soudure

Boîtier	Nombre de contacts	Ø contacts			Embase mâle circulaire	Bouchon d'embase p15
		Ø2	Ø3	Ø4		
1	3	1	2		536 203 006	536 910 006
1	4	4			536 204 006	536 910 006
1	6	6			536 206 006	536 910 006
2	4			4	536 214 006	536 911 006
2	8	6	2		536 208 006	536 911 006
2	12	12			536 212 006	536 911 006
3	17	15	2		536 217 006	536 912 006
4	25	23	2		536 225 006	536 913 006
5	35	33	2		536 235 006	536 914 006
5	52	52			536 252 006	536 914 006

Caractéristiques dimensionnelles :



Boîtier	Nombre cts	Embase mâle				
			A	ØB	ØC	D
1	3 - 4 - 6	M21	27	23	1,5	24
2	4	M27	33	29	1,5	29
2	8 - 12	M27	33	29	1,5	24
3	17	Tr39	43	39	2	23,5
4	25	Tr45	49	45	2	23,5
5	35-52	Tr52	56	52	2	23,5

- Fixation de l'embase et des conducteurs par soudure à l'étain ; choisir le type de soudure en fonction de la température d'utilisation. Eviter les "chocs thermiques" lors de la soudure.
- Repérage des contacts, par des numéros. Pour plus d'informations, voir page 4.
- Autres accessoires, voir pages 14 à 19.
- Notice de câblage, voir page 28.

Le raccordement électrique se fait avec une fiche de notre série "Standard" ou "Etanche". Selon les conditions d'utilisation, choisir le type de fiche le plus approprié.

Série Standard : Fiche femelle - voir p5

Boîtier	Nombre de contacts	Ø contacts			Fiche femelle	Serre-câble Type 3 p14	Bouchon de fiche femelle p15
		Ø2	Ø3	Ø4			
1	3	1	2		042 953 006	630 135 006	532 260 006
1	4	4			043 085 006	630 135 006	532 260 006
1	6	6			042 954 006	630 135 006	532 260 006
2	4			4	530 763 006	630 138 006	532 278 006
2	8	6	2		042 955 006	630 138 006	532 278 006
2	12	12			042 956 006	630 138 006	532 278 006
3	17	15	2		038 382 006	630 155 006	532 262 006
4	25	23	2		042 977 006	630 155 006	532 263 006
5	35	33	2		042 990 006	630 175 006	532 264 006
5	52	52			530 703 006	630 175 006	532 264 006

- **Fiche** : coquille parallélépipédique.
- **Verrouillage** : Vissage
- **Protection** : IP 50 à IP 54 avec élastomère dans le boîtier et joint sous embase.
- **Contacts** : 3 à 52 contacts de $\varnothing 2\text{mm}$ - $\varnothing 3\text{mm}$ - $\varnothing 4\text{mm}$, contacts indémontables à souder.
- **Température d'utilisation** : - 40°C à +100°C (500 heures à +125°C).
- **Matières** : Alliage léger traitement nickel, contacts en laiton traitement argenté, isolant en PBT.
- **Section max des conducteurs soudés** : 1,34 mm² $\varnothing 2\text{mm}$ - 3,18 mm² $\varnothing 3\text{mm}$ - 5,26 mm² $\varnothing 4\text{mm}$.



Fiche standard

Série Etanche : Fiche femelle - voir p11

Boîtier	Nombre de contacts	Ø contacts			Fiche femelle + serre-câble petite sortie	Capacité du serre-câble mini		Fiche femelle + serre-câble grande sortie	Capacité du serre-câble maxi	
		Ø2	Ø3	Ø4		mini	maxi		mini	maxi
1	3	1	2		532 401 006	7	10	532 411 006	9	12
1	4	4			532 402 006	7	10	532 412 006	9	12
1	6	6			532 403 006	7	10	532 413 006	9	12
2	4			4	-	-	-	530 773 006	12,5	17
2	8	6	2		532 404 006	9	13,5	532 414 006	12,5	17
2	12	12			532 405 006	9	13,5	532 415 006	12,5	17
3	17	15	2		532 406 006	12,5	17	532 416 006	16	23
4	25	23	2		532 407 006	12,5	17	532 417 006	16	23
5	35	33	2		532 408 006	16	23	532 418 006	22	32
5	52	52			530 713 006	16	23	530 714 006	22	32

- **Fiche** : coquille cylindrique
- **Verrouillage** : vissage
- **Protection** : IP 65.
- **Contacts** : 3 à 52 contacts de $\varnothing 2\text{mm}$ - $\varnothing 3\text{mm}$ - $\varnothing 4\text{mm}$, contacts indémontables à souder.
- **Température d'utilisation** : - 40°C à +100°C (500 heures à +125°C).
- **Matières** : Alliage léger traitement nickel, contacts en laiton traitement argenté, isolant en PBT.
- **Section max des conducteurs soudés** : 1,34 mm² $\varnothing 2\text{mm}$ - 3,18 mm² $\varnothing 3\text{mm}$ - 5,26 mm² $\varnothing 4\text{mm}$.



Fiche étanche

Peut se raccorder également avec la fiche femelle de la série Etanche performances élevés - p12, et la fiche femelle de la série Etanche sortie Pg - p13.

Pour le vide et ultra-vide, les fortes pressions et la tenue au gaz

JAEGER
Connecteurs



Série Hermétique standard

- **Embase mâle** : à fixer par écrou freiné.
- **Verrouillage** : Système vis/écrou
- **Contacts** : 3 à 52 contacts de Ø2mm, Ø3mm et ou Ø4mm, contacts indémontables à souder.
- **Intensité max** : 7A Ø2mm - 12A Ø3mm - 20A Ø4mm, à moduler en fonction du nombre de contacts traversés par cette intensité, de l'échauffement admissible et de la température ambiante.
- **Taux de fuite à l'hélium** : $<10^{-9}$ Atm.cm³/sec
- **Différence de pression admissible en permanence entre les deux faces** : 50 bars, pression maximale d'épreuve : 150 bars

- **Résistance de contact** : <4 mΩ Ø2mm - <3 mΩ Ø3mm - $<1,5$ mΩ Ø4mm
- **Résistance d'isolement** : $>10\ 000$ MΩ
- **Tension de claquage entre contacts voisins** : >1500 V eff
- **Température d'utilisation** : - 25°C à +100°C (500 heures à +125°C).
- **Matières** : Boîtier en acier traitement nickel, contacts en Dilver P, isolant en verre fritté entre broches et corps assurant une très bonne tenue mécanique.
- **Section max des conducteurs soudés** : 1,34mm² Ø2mm (16AWG) - 3,18mm² Ø3mm (12AWG) - 5,26mm² Ø4mm (10AWG)

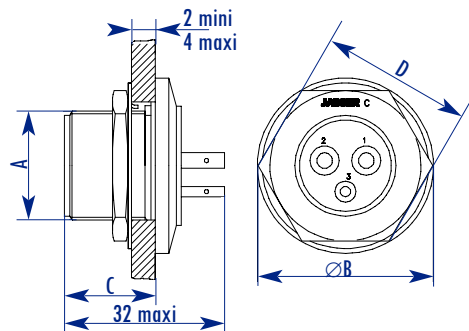


Embase à fixer par écrou freiné

Références : Embases mâles à fixer par écrou freiné

Boîtier	Nombre de contacts	Ø contacts			Embase mâle complète*	Bouchon d'embase p15	Accessoire pour recharge p18		
		Ø2	Ø3	Ø4			Joint	Ecrou	Frein d'écrou
1	3	1	2		536 403 006	536 910 006	536 440 006	536 446 006	536 443 006
1	4	4			536 404 006	536 910 006	536 440 006	536 446 006	536 443 006
1	6	6			536 406 006	536 910 006	536 440 006	536 446 006	536 443 006
2	4			4	536 414 006	536 911 006	536 441 006	536 447 006	536 444 006
2	8	6	2		536 408 006	536 911 006	536 441 006	536 447 006	536 444 006
2	12	12			536 412 006	536 911 006	536 441 006	536 447 006	536 444 006
3	17	15	2		536 417 006	536 912 006	536 442 006	536 448 006	-
4	25	23	2		536 425 006	536 913 006	536 451 006	536 450 006	-
5	35	33	2		536 435 006	536 914 006	536 454 006	536 453 006	-
5	52	52			536 452 006	536 914 006	536 454 006	536 453 006	-

Caractéristiques dimensionnelles :



Boîtier	Nombre cts	Embase mâle	Embase mâle		
			A	ØB	C
1	3-4-6	M21	33,8	17,5	29
2	4-8-12	M27	39,8	17,5	35
3	17	Tr39	56	24,5	50
4	25	Tr45	62	24,5	60
5	35-52	Tr52	69	24,5	65

*L'embase complète comprend : **Une embase** composée d'un corps métallique fileté, portant un ergot d'immobilisation, de broches isolées et fixées par des perles de verre fritté, **un joint torique** en caoutchouc synthétique, **un écrou de fixation** freiné par une **rondelle**.

- Fixation à la paroi-support par écrou freiné. L'étanchéité du montage est obtenue par écrasement du joint, centré dans la gorge de la collerette d'embase, entre la paroi et cette collerette.
- Repérage des contacts, par des numéros. Pour plus d'informations, voir page 4.
- Autres accessoires, voir pages 14 à 19.
- Notice de câblage, voir page 28.

Le raccordement électrique se fait avec une fiche de notre série "Standard" ou "Etanche". Selon les conditions d'utilisation, choisir le type de fiche le plus approprié.

Série Standard : Fiche femelle - voir p5

Boîtier	Nombre de contacts	Ø contacts			Fiche femelle	Serre-câble Type 3 p14	Bouchon de fiche femelle p15
		Ø2	Ø3	Ø4			
1	3	1	2		042 953 006	630 135 006	532 260 006
1	4	4			043 085 006	630 135 006	532 260 006
1	6	6			042 954 006	630 135 006	532 260 006
2	4			4	530 763 006	630 138 006	532 278 006
2	8	6	2		042 955 006	630 138 006	532 278 006
2	12	12			042 956 006	630 138 006	532 278 006
3	17	15	2		038 382 006	630 155 006	532 262 006
4	25	23	2		042 977 006	630 155 006	532 263 006
5	35	33	2		042 990 006	630 175 006	532 264 006
5	52	52			530 703 006	630 175 006	532 264 006

- **Fiche** : coquille parallélépipédique.
- **Verrouillage** : Vissage
- **Protection** : IP 50 à IP 54 avec élastomère dans le boîtier et joint sous embase.
- **Contacts** : 3 à 52 contacts de Ø 2mm - Ø 3mm - Ø4mm, contacts indémontables à souder.
- **Température d'utilisation** : - 40°C à +100°C (500 heures à +125°C).
- **Matières** : Alliage léger traitement nickel, contacts en laiton traitement argenté, isolant en PBT.
- **Section max des conducteurs soudés** : 1,34 mm² Ø2mm - 3,18 mm² Ø3mm - 5,26 mm² Ø4mm.



Fiche standard

Série Etanche : Fiche femelle - voir p11

Boîtier	Nombre de contacts	Ø contacts			Fiche femelle + serre-câble petite sortie	Capacité du serre-câble maxi		Fiche femelle + serre-câble grande sortie	Capacité du serre-câble maxi	
		Ø2	Ø3	Ø4		mini	maxi		mini	maxi
1	3	1	2		532 401 006	7	10	532 411 006	9	12
1	4	4			532 402 006	7	10	532 412 006	9	12
1	6	6			532 403 006	7	10	532 413 006	9	12
2	4			4	-	-	-	530 773 006	12,5	17
2	8	6	2		532 404 006	9	13,5	532 414 006	12,5	17
2	12	12			532 405 006	9	13,5	532 415 006	12,5	17
3	17	15	2		532 406 006	12,5	17	532 416 006	16	23
4	25	23	2		532 407 006	12,5	17	532 417 006	16	23
5	35	33	2		532 408 006	16	23	532 418 006	22	32
5	52	52			530 713 006	16	23	530 714 006	22	32

- **Fiche** : coquille cylindrique
- **Verrouillage** : vissage
- **Protection** : IP 65.
- **Contacts** : 3 à 52 contacts de Ø2mm - Ø3mm - Ø4mm, contacts indémontables à souder.
- **Température d'utilisation** : - 40°C à +100°C (500 heures à +125°C).
- **Matières** : Alliage léger traitement nickel, contacts en laiton traitement argenté, isolant en PBT.
- **Section max des conducteurs soudés** : 1,34 mm² Ø2mm - 3,18 mm² Ø3mm - 5,26 mm² Ø4mm.



Fiche étanche

Peut se raccorder également avec la fiche femelle de la série Etanche performances élevés - p12, et la fiche femelle de la série Etanche sortie Pg - p13.

Pour le vide et ultra-vide, les fortes pressions et la tenue au gaz

JAEGER
Connecteurs



Série Hermétique standard

- **Traversée de cloison** : à fixer par écrou freiné.
- **Verrouillage** : Verrouillage de la fiche par vissage de sa bague molétee autour du canon de l'embase.
- **Contacts** : 3 à 52 contacts de Ø2mm, Ø3mm et ou Ø4mm, contacts indémontables à souder.
- **Intensité max** : 7A Ø2mm - 12A Ø3mm - 20A Ø4mm, à moduler en fonction du nombre de contacts traversés par cette intensité, de l'échauffement admissible et de la température ambiante.
- **Taux de fuite à l'hélium** : $<10^{-9}$ Atm.cm³/sec
- **Différence de pression admissible en permanence entre les deux faces** : 50 bars, pression maximale d'épreuve : 150 bars

- **Résistance de contact** : <4 mΩ Ø2mm - <3 mΩ Ø3mm - $<1,5$ mΩ Ø4mm
- **Résistance d'isolement** : >10 000MΩ
- **Tension de claquage entre contacts voisins** : >1500 V eff
- **Température d'utilisation** : - 25°C à +100°C (500 heures à +125°C).
- **Matériaux** : Boîtier en acier traitement nickel, contacts en Dilver P, isolant en verre fritté entre broches et corps assurant une très bonne tenue mécanique.
- **Section max des conducteurs soudés** : 1,34mm² Ø2mm (16AWG) - 3,18mm² Ø3mm (12AWG) 5,26mm² Ø4mm (10AWG)

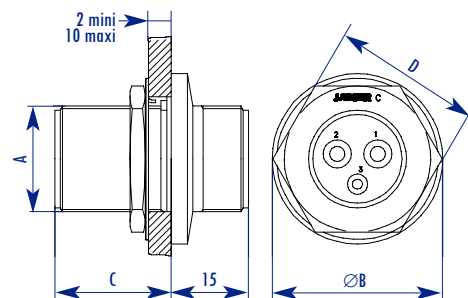


Traversée de cloison à fixer par écrou freiné

Références : Traversée de cloison contacts mâles à fixer par écrou freiné

Boîtier	Nombre de contacts	Ø contacts		Traversée de cloison mâle complète*	Bouchon d'embase p15	Accessoire pour recharge p18		
		Ø2	Ø3			Joint	Ecrou	Frein d'écrou
1	3	1	2	533 103 006	536 910 006	536 440 006	536 446 006	536 443 006
1	4	4	-	-	-	-	-	-
1	6	6	-	533 106 006	536 910 006	536 440 006	536 446 006	536 443 006
2	8	6	2	-	-	-	-	-
2	12	12	-	533 112 006	536 911 006	536 441 006	536 447 006	536 444 006
3	17	15	2	533 117 006	536 912 006	536 442 006	536 448 006	-
4	25	23	2	533 125 006	536 913 006	536 451 006	536 450 006	-
5	35	33	2	533 135 006	536 914 006	536 454 006	536 453 006	-
5	52	52	-	533 152 006	536 914 006	536 454 006	536 453 006	-

Caractéristiques dimensionnelles :



Boîtier	Nombre cts	Embase mâle			
		A	B	C	D
1	3-6	M21	33,8	23	23
2	12	M27	39,8	23	23
3	17	Tr39	56	24,5	24,5
4	25	Tr45	62	24,5	24,5
4	25	Tr52	69	24,5	24,5

*La traversée de cloison complète comprend : **Une traversée** composée d'un corps métallique fileté, portant un ergot d'immobilisation, de broches isolées et fixées par des perles de verre fritté, **un joint torique** en caoutchouc synthétique, **un écrou de fixation** freiné par une **rondelle**.

- Fixation à la paroi-support par écrou freiné. L'étanchéité du montage est obtenue par écrasement du joint, centré dans la gorge de la collerette, entre la paroi et cette collerette.

- Repérage des contacts, par des numéros. Pour plus d'informations, voir page 4.

- Autres accessoires, voir pages 14 à 19.

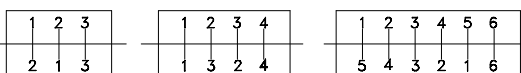
- Notice de câblage, voir page 28.

Fixation de l'embase et de la traversée de cloison

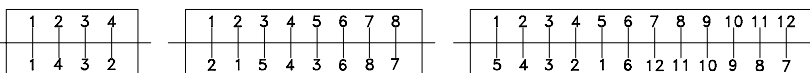
La traversée de cloison étant équipée de contacts mâles sur les deux faces, le repérage d'un même conducteur est différent dans les deux fiches femelles accouplées à ce connecteur.

Voir le tableau de correspondance ci-dessous.

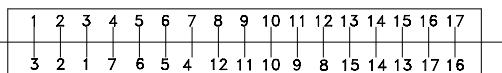
Boîtier 1
3 - 4 - 6 contacts



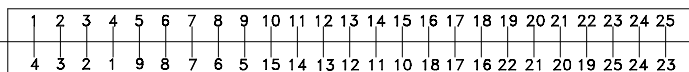
Boîtier 2
4 - 8 - 12 contacts



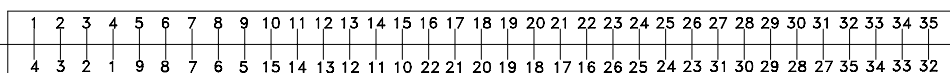
Boîtier 3
17 contacts



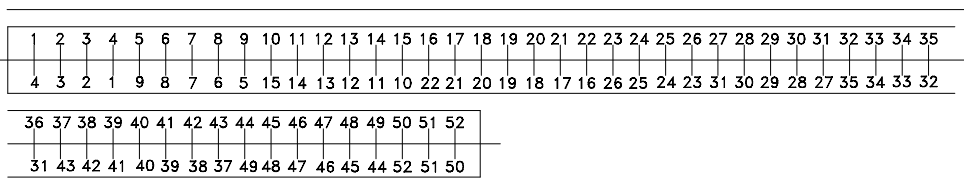
Boîtier 4
25 contacts



Boîtier 5
35 contacts



Boîtier 5
55 contacts



Le raccordement électrique se fait avec une fiche de notre série "Standard" voir p5 ou "Etanche" voir p11. Selon les conditions d'utilisation, choisir le type de fiche le plus approprié.

Pour le vide et ultra-vide, les fortes pressions et la tenue au gaz

JAEGER
Connecteurs



Série Hermétique PNEUROP

- **Embase mâle** : fixation par brides ou colliers Pneurop.
- **Verrouillage** : Système vis/écrou
- **Contacts** : 3 à 52 contacts de Ø2mm, Ø3mm et ou Ø4mm, contacts indémontables à souder.
- **Intensité max** : 7A Ø2mm - 12A Ø3mm - 20A Ø4mm, à moduler en fonction du nombre de contacts traversés par cette intensité, de l'échauffement admissible et de la température ambiante.
- **Taux de fuite à l'hélium** : 10^{-9} Atm.cm³/sec
- **Différence de pression admissible en permanence entre les deux faces** : 50 bars, pression maximale d'épreuve : 150 bars

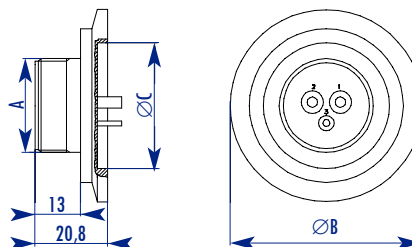
- **Résistance de contact** : <math><4\text{ m}\Omega</math> Ø2mm - <math><3\text{ m}\Omega</math> Ø3mm - <math><1,5\text{ m}\Omega</math> Ø4mm
- **Résistance d'isolement** : >10 000MΩ
- **Tension de claquage entre contacts voisins** : >1500 V eff
- **Température d'utilisation** : - 50°C à +125°C (500 heures à +150°C).
- **Matières** : canon d'embase en acier inoxydable 304L, contacts en Dilver P, isolant en verre fritté entre broches et corps assurant une très bonne tenue mécanique.
- **Section max des conducteurs soudés** : 1,34mm² Ø2mm (16AWG) - 3,18mm² Ø3mm (12AWG) 5,26mm² Ø4mm (10AWG)



Références : Embases mâles à fixer par brides ou colliers Pneurop

Boîtier	Nombre de contacts	Ø contacts			DN	Embase mâle circulaire	Bouchon d'embase p15
		Ø2	Ø3	Ø4			
1	3	1	2		16	216 003 006	536 910 006
1	4	4			16	216 004 006	536 910 006
1	6	6			16	216 006 006	536 910 006
2	4			4	25	225 014 006	536 911 006
2	8	6	2		25	225 008 006	536 911 006
2	12	12			40	240 012 006	536 911 006
3	17	15	2		40	240 017 006	536 912 006
4	25	23	2		50	250 025 006	536 913 006
5	35	33	2		50	250 035 006	536 914 006
5	52	52			50	250 052 006	536 914 006

Caractéristiques dimensionnelles :



Boîtier	Nombre cts	Embase mâle		
		A	ØB	ØC
1	3 - 4 - 6	M21	30	17,2
2	4	M27	40	26,2
2	8 - 12	M27	55	41,2
3	17	Tr39	55	41,2
4	25	Tr45	75	52,2
5	35-52	Tr52	75	52,2

- Fixation des conducteurs par soudure à l'étain ; choisir le type de soudure en fonction de la température d'utilisation. Eviter les "chocs thermiques" lors de la soudure.
- Repérage des contacts, par des numéros. Pour plus d'informations, voir page 4.
- D'autres embases avec brides de type ISO K ou ISO F sont disponibles sur demande, consulter notre administration des ventes.
- Autres accessoires, voir pages 14 à 19.
- Notice de câblage, voir page 28.

Le raccordement électrique se fait avec une fiche de notre série "Standard" ou "Etanche". Selon les conditions d'utilisation, choisir le type de fiche le plus approprié.

Série Standard : Fiche femelle - voir p5

Boîtier	Nombre de contacts	Ø contacts			Fiche femelle	Serre-câble Type 3 p14	Bouchon de fiche femelle p15
		Ø2	Ø3	Ø4			
1	3	1	2		042 953 006	630 135 006	532 260 006
1	4	4			043 085 006	630 135 006	532 260 006
1	6	6			042 954 006	630 135 006	532 260 006
2	4			4	530 763 006	630 138 006	532 278 006
2	8	6	2		042 955 006	630 138 006	532 278 006
2	12	12			042 956 006	630 138 006	532 278 006
3	17	15	2		038 382 006	630 155 006	532 262 006
4	25	23	2		042 977 006	630 155 006	532 263 006
5	35	33	2		042 990 006	630 175 006	532 264 006
5	52	52			530 703 006	630 175 006	532 264 006

- **Fiche** : coquille parallélépipédique.
- **Verrouillage** : Vissage
- **Protection** : IP 50 à IP 54 avec élastomère dans le boîtier et joint sous embase.
- **Contacts** : 3 à 52 contacts de Ø 2mm - Ø 3mm - Ø4mm, contacts indémontables à souder.
- **Température d'utilisation** : - 40°C à +100°C (500 heures à +125°C).
- **Matières** : Alliage léger traitement nickel, contacts en laiton traitement argenté, isolant en PBT.
- **Section max des conducteurs soudés** : 1,34 mm² Ø2mm - 3,18 mm² Ø3mm - 5,26 mm² Ø4mm.



Fiche standard

Série Etanche : Fiche femelle - voir p11

Boîtier	Nombre de contacts	Ø contacts			Fiche femelle + serre-câble petite sortie	Capacité du serre-câble mini		Fiche femelle + serre-câble grande sortie	Capacité du serre-câble maxi	
		Ø2	Ø3	Ø4		mini	maxi		mini	maxi
1	3	1	2		532 401 006	7	10	532 411 006	9	12
1	4	4			532 402 006	7	10	532 412 006	9	12
1	6	6			532 403 006	7	10	532 413 006	9	12
2	4			4	-	-	-	530 773 006	12,5	17
2	8	6	2		532 404 006	9	13,5	532 414 006	12,5	17
2	12	12			532 405 006	9	13,5	532 415 006	12,5	17
3	17	15	2		532 406 006	12,5	17	532 416 006	16	23
4	25	23	2		532 407 006	12,5	17	532 417 006	16	23
5	35	33	2		532 408 006	16	23	532 418 006	22	32
5	52	52			530 713 006	16	23	530 714 006	22	32

- **Fiche** : coquille cylindrique
- **Verrouillage** : vissage
- **Protection** : IP 65.
- **Contacts** : 3 à 52 contacts de Ø2mm - Ø3mm - Ø4mm, contacts indémontables à souder.
- **Température d'utilisation** : - 40°C à +100°C (500 heures à +125°C).
- **Matières** : Alliage léger traitement nickel, contacts en laiton traitement argenté, isolant en PBT.
- **Section max des conducteurs soudés** : 1,34 mm² Ø2mm - 3,18 mm² Ø3mm - 5,26 mm² Ø4mm.



Fiche étanche

Peut se raccorder également avec la fiche femelle de la série Etanche performances élevés - p12, et la fiche femelle de la série Etanche sortie Pg - p13.

Pour le vide et ultra-vide, les fortes pressions et la tenue au gaz

JAEGER
Connecteurs



Série Hermétique Ultra-vide

- **Embase mâle** : fixation par boulons
- **Verrouillage** : Système vis/écrou
- **Contacts** : 3 à 52 contacts de Ø2mm, Ø3mm et ou Ø4mm, contacts indémontables à souder.
- **Intensité max** : 7A Ø2mm - 12A Ø3mm - 20A Ø4mm, à moduler en fonction du nombre de contacts traversés par cette intensité, de l'échauffement admissible et de la température ambiante.
- **Taux de fuite à l'hélium** : 10^{-9} Atm.cm³/sec
- **Différence de pression admissible en permanence entre les deux faces** : 50 bars, pression maximale d'épreuve : 150 bars

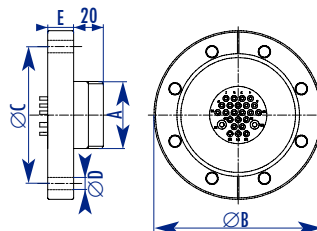
- **Résistance de contact** : <math><4\text{ m}\Omega</math> Ø2mm - <math><3\text{ m}\Omega</math> Ø3mm - <math><1,5\text{ m}\Omega</math> Ø4mm
- **Résistance d'isolement** : >10 000MΩ
- **Tension de claquage entre contacts voisins** : >1500 V eff
- **Température d'utilisation** : - 50°C à +125°C (500 heures à +150°C).
- **Matières** : canon d'embase en acier inoxydable 304L, contacts en Dilver P, isolant en verre fritté entre broches et corps assurant une très bonne tenue mécanique.
- **Section max des conducteurs soudés** : 1,34mm² Ø2mm (16AWG) - 3,18mm² Ø3mm (12AWG) 5,26mm² Ø4mm (10AWG)



Références : Embases mâles à fixer par boulons

Boîtier	Nombre de contacts	Ø contacts			DN	Embase mâle circulaire	Nb de boulons de fixations	Bouchon d'embase p15
		Ø2	Ø3	Ø4				
1	3	1	2		40	340 003 006	6	536 910 006
1	4	4			40	340 004 006	6	536 910 006
1	6	6			40	340 006 006	6	536 910 006
2	4			4	40	340 014 006	6	536 911 006
2	8	6	2		40	340 008 006	6	536 911 006
2	12	12			40	340 012 006	6	536 911 006
3	17	15	2		40	340 017 006	6	536 912 006
4	25	23	2		63	363 025 006	8	536 913 006
5	35	33	2		63	636 035 006	8	536 914 006
5	52	52			63	363 052 006	8	536 914 006

Caractéristiques dimensionnelles :



Boîtier	Nombre cts	Embase mâle				
		A	ØB	ØC	D	E
1	3 - 4 - 6	M21	70	58,7	6,6	13
2	4	M27	70	58,7	6,6	13
2	8 - 12	M27	70	58,7	6,6	13
3	17	Tr39	70	58,7	6,6	13
4	25	Tr45	114	92,1	8,4	17,5
5	35-52	Tr52	114	92,1	8,4	17,5

- Fixation des conducteurs par soudure à l'étain ; choisir le type de soudure en fonction de la température d'utilisation. Eviter les "chocs thermiques" lors de la soudure.
- Repérage des contacts, par des numéros. Pour plus d'informations, voir page 4.
- Les embases sont disponibles avec différentes brides CF, consulter notre administration des ventes.
- D'autres embases avec brides de type ISO K ou ISO F sont disponibles sur demande, consulter notre administration des ventes.
- Autres accessoires, voir pages 14 à 19.
- Notice de câblage, voir page 28.

Le raccordement électrique se fait avec une fiche de notre série "Standard" ou "Etanche". Selon les conditions d'utilisation, choisir le type de fiche le plus approprié.

Série Standard : Fiche femelle - voir p5

Boîtier	Nombre de contacts	Ø contacts			Fiche femelle	Serre-câble Type 3 p14	Bouchon de fiche femelle p15
		Ø2	Ø3	Ø4			
1	3	1	2		042 953 006	630 135 006	532 260 006
1	4	4			043 085 006	630 135 006	532 260 006
1	6	6			042 954 006	630 135 006	532 260 006
2	4			4	530 763 006	630 138 006	532 278 006
2	8	6	2		042 955 006	630 138 006	532 278 006
2	12	12			042 956 006	630 138 006	532 278 006
3	17	15	2		038 382 006	630 155 006	532 262 006
4	25	23	2		042 977 006	630 155 006	532 263 006
5	35	33	2		042 990 006	630 175 006	532 264 006
5	52	52			530 703 006	630 175 006	532 264 006

- **Fiche** : coquille parallélépipédique.
- **Verrouillage** : Vissage
- **Protection** : IP 50 à IP 54 avec élastomère dans le boîtier et joint sous embase.
- **Contacts** : 3 à 52 contacts de Ø 2mm - Ø 3mm - Ø4mm, contacts indémontables à souder.
- **Température d'utilisation** : - 40°C à +100°C (500 heures à +125°C).
- **Matières** : Alliage léger traitement nickel, contacts en laiton traitement argenté, isolant en PBT.
- **Section max des conducteurs soudés** : 1,34 mm² Ø2mm - 3,18 mm² Ø3mm - 5,26 mm² Ø4mm.



Fiche standard

Série Etanche : Fiche femelle - voir p11

Boîtier	Nombre de contacts	Ø contacts			Fiche femelle + serre-câble petite sortie	Capacité du serre-câble		Fiche femelle + serre-câble grande sortie	Capacité du serre-câble	
		Ø2	Ø3	Ø4		mini	maxi		mini	maxi
1	3	1	2		532 401 006	7	10	532 411 006	9	12
1	4	4			532 402 006	7	10	532 412 006	9	12
1	6	6			532 403 006	7	10	532 413 006	9	12
2	4			4	-	-	-	530 773 006	12,5	17
2	8	6	2		532 404 006	9	13,5	532 414 006	12,5	17
2	12	12			532 405 006	9	13,5	532 415 006	12,5	17
3	17	15	2		532 406 006	12,5	17	532 416 006	16	23
4	25	23	2		532 407 006	12,5	17	532 417 006	16	23
5	35	33	2		532 408 006	16	23	532 418 006	22	32
5	52	52			530 713 006	16	23	530 714 006	22	32

- **Fiche** : coquille cylindrique
- **Verrouillage** : vissage
- **Protection** : IP 65.
- **Contacts** : 3 à 52 contacts de Ø2mm - Ø3mm - Ø4mm, contacts indémontables à souder.
- **Température d'utilisation** : - 40°C à +100°C (500 heures à +125°C).
- **Matières** : Alliage léger traitement nickel, contacts en laiton traitement argenté, isolant en PBT.
- **Section max des conducteurs soudés** : 1,34 mm² Ø2mm - 3,18 mm² Ø3mm - 5,26 mm² Ø4mm.



Fiche étanche

Peut se raccorder également avec la fiche femelle de la série Etanche performances élevés - p12, et la fiche femelle de la série Etanche sortie Pg - p13.